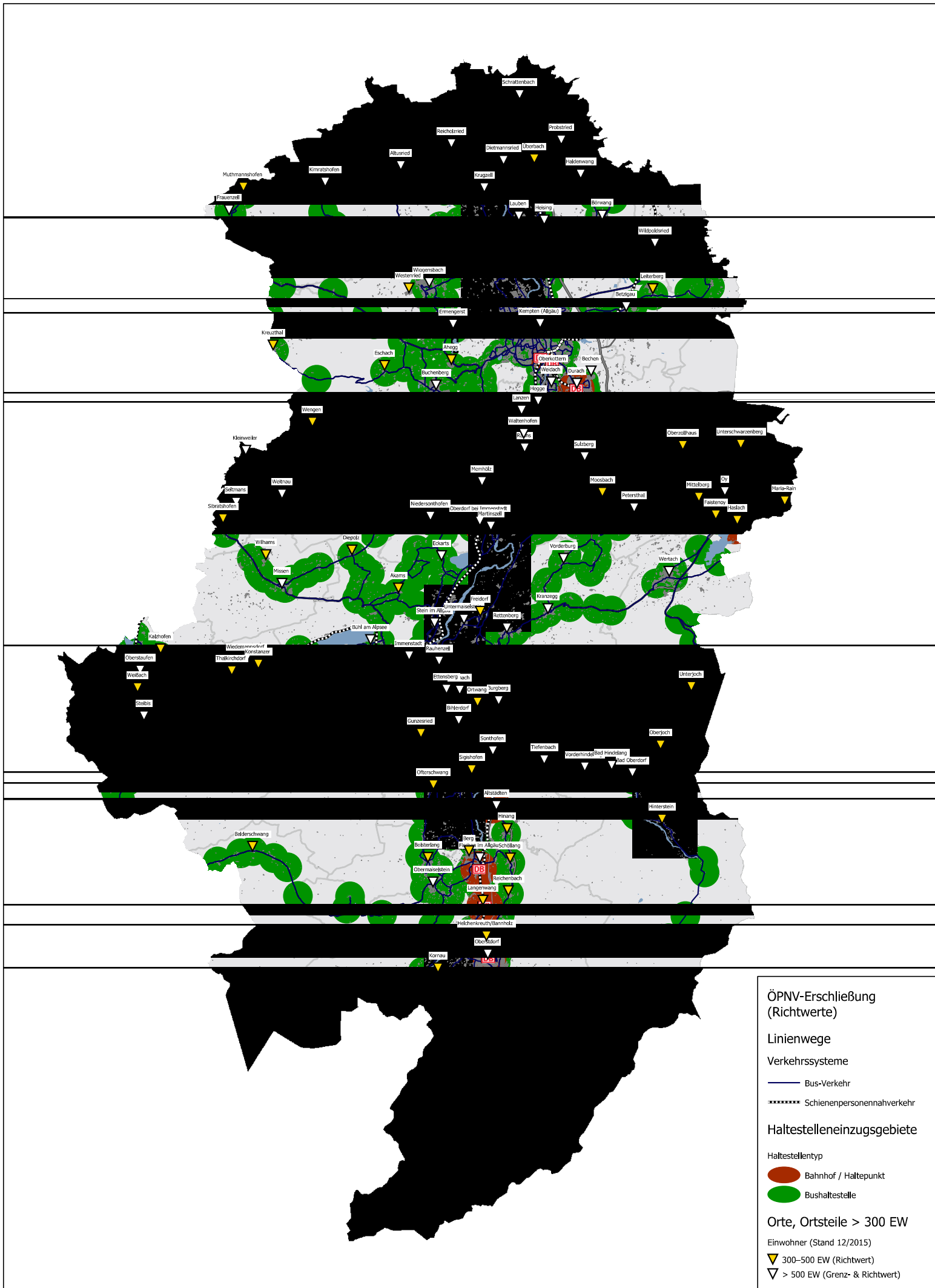


---

Karte 6 - ÖPNV-Erschließung Landkreis Oberallgäu (Richtwerte)

**Karte 6 - ÖPNV-Erschließung Landkreis Oberallgäu  
(Richtwerte)**



**ÖPNV-Erschließung (Richtwerte)**

**Linienwege**

Verkehrssysteme

- Bus-Verkehr
- ..... Schienenpersonennahverkehr

**Haltestelleneinzugsgebiete**

Haltestellentyp

- Bahnhof / Haltepunkt
- Bushaltestelle

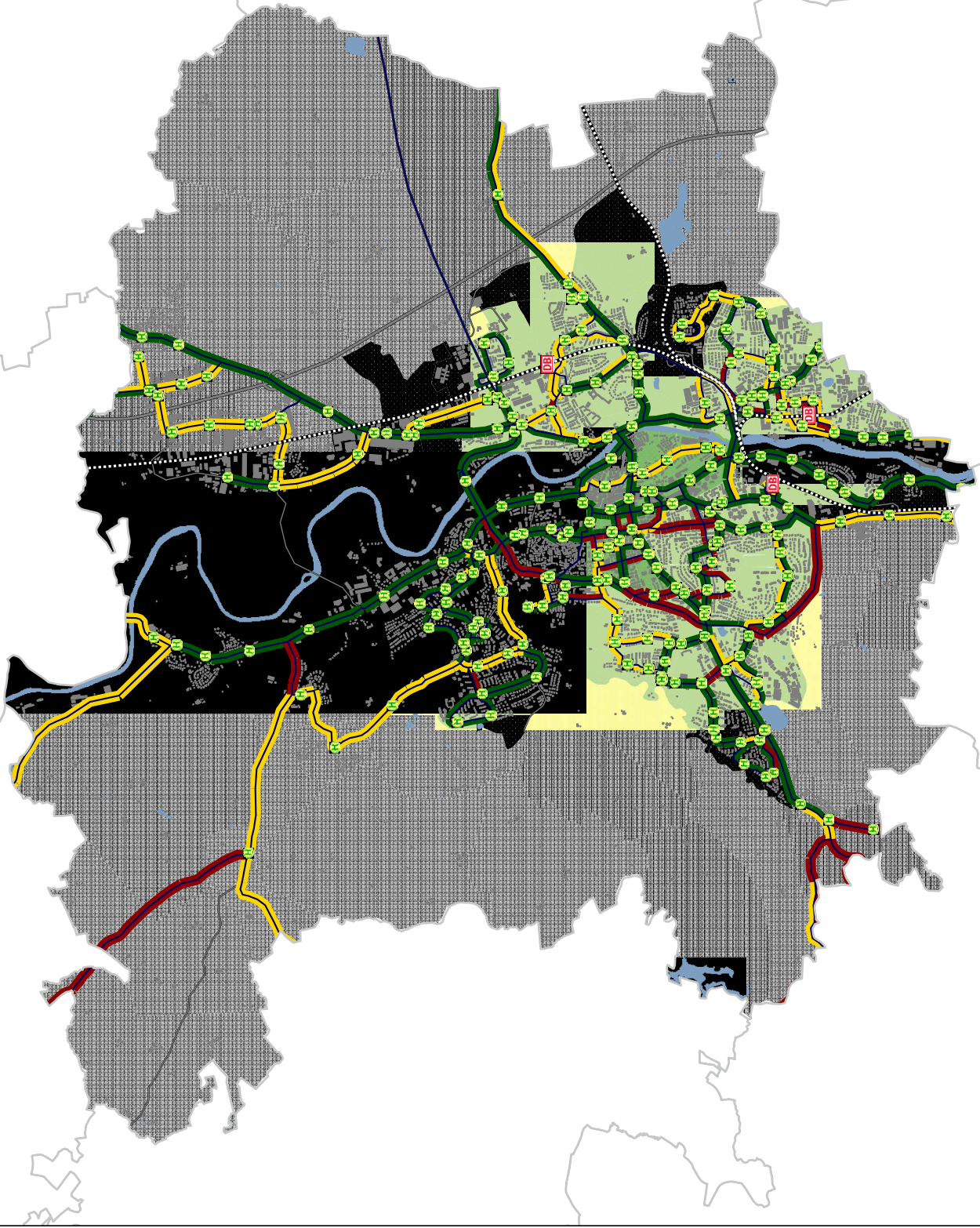
**Orte, Ortsteile > 300 EW**

Einwohner (Stand 12/2015)

- ▼ 300–500 EW (Richtwert)
- ▽ > 500 EW (Grenz- & Richtwert)

Karte 7.1 - 7.6 - ÖPNV-Bedienung Stadt Kempten (Grenzwerte)

**Karte 7.1 - 7.6 - ÖPNV-Bedienung Stadt Kempten  
(Grenzwerte)**



**ÖPNV-Bedienung Stadt Kempten Mo-Fr  
(Grenzwerte, HVZ)**

**Linienwege**

- Bus-Verkehr
- Schienenpersonennahverkehr

**Haltestellen**

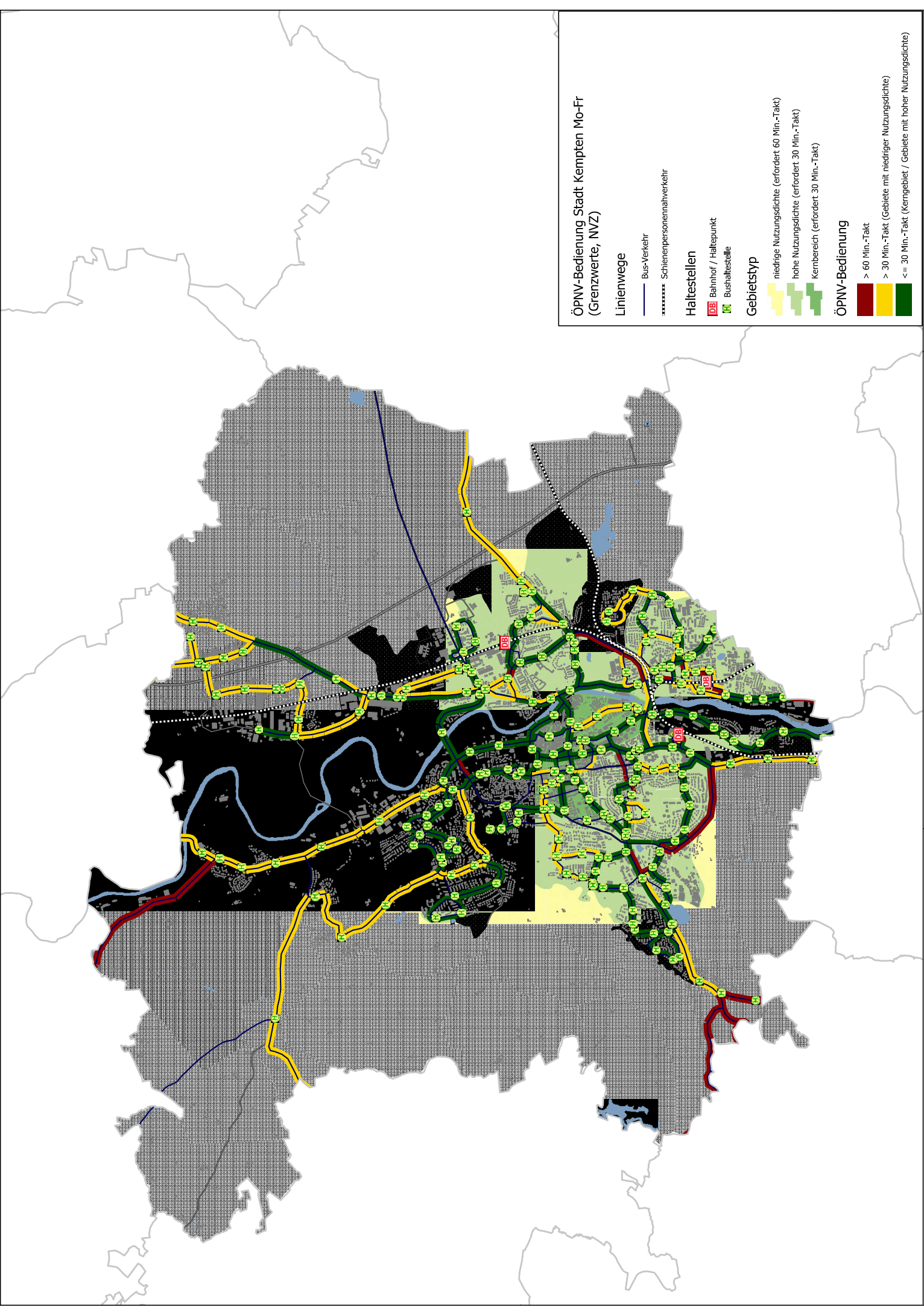
- Bahnhof / Haltepunkt
- Bushaltestelle

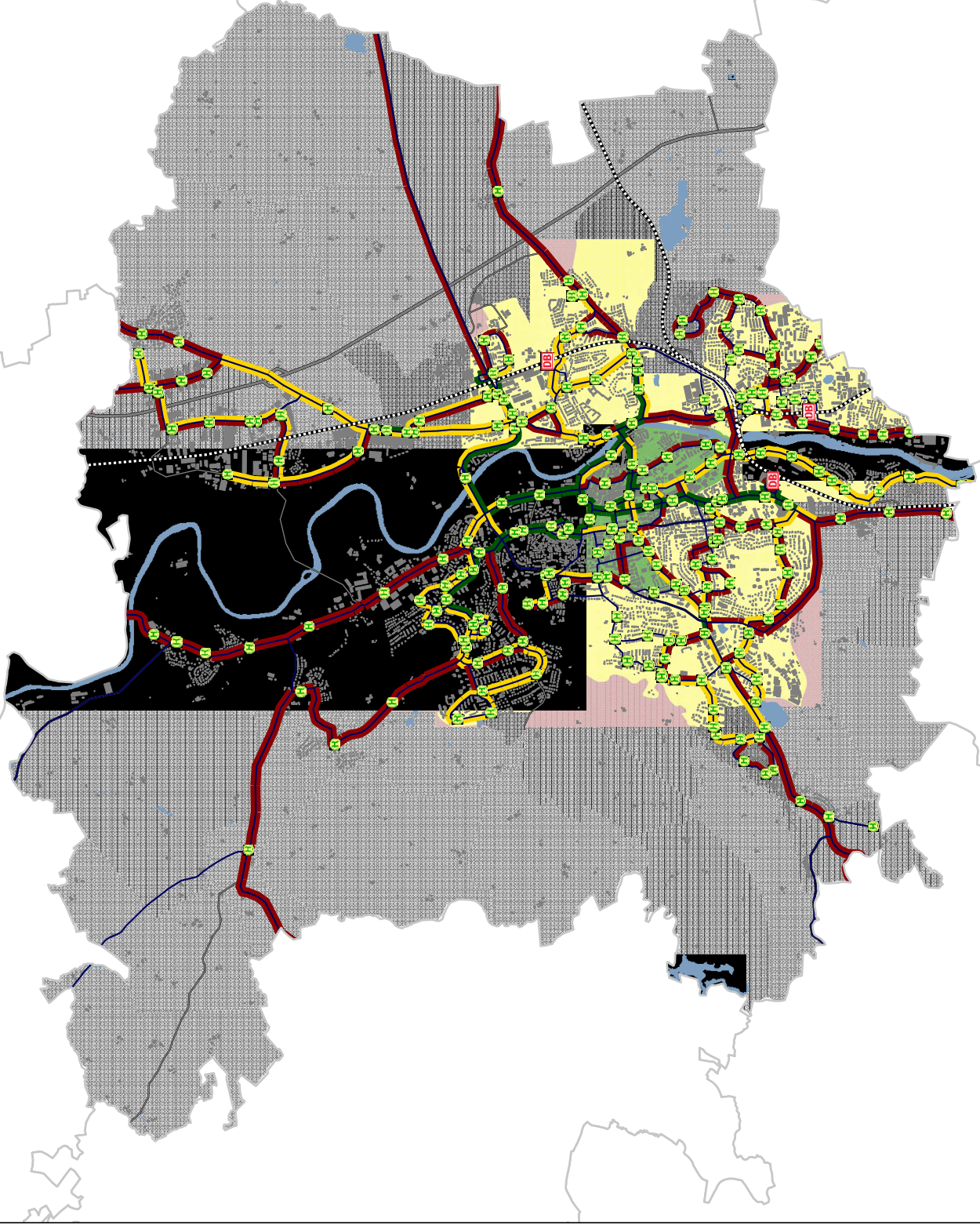
**Gebietstyp**

- niedrige Nutzungsdichte (erfordert 60 Min.-Takt)
- hohe Nutzungsdichte (erfordert 30 Min.-Takt)
- Kernbereich (erfordert 30 Min.-Takt)

**ÖPNV-Bedienung**

- > 60 Min.-Takt
- > 30 Min.-Takt (Gebiete mit niedriger Nutzungsdichte)
- <= 30 Min.-Takt (Kerngebiet / Gebiete mit hoher Nutzungsdichte)





**ÖPNV-Bedienung Stadt Kempten Mo-Fr  
(Grenzwerte, SVZ)**

**Linienwege**

- Bus-Verkehr
- Schienenpersonennahverkehr

**Haltestellen**

- Bahnhof / Haltepunkt
- Bushaltestelle

**Gebietstyp**

- niedrige Nutzungsdichte (Bedarfsfahrten)
- hohe Nutzungsdichte (erfordert 60 Min.-Takt)
- Kernbereich (erfordert 30 Min.-Takt)

**ÖPNV-Bedienung**

- > 60 Min.-Takt (Gebiete mit niedriger Nutzungsdichte)
- <= 60 Min.-Takt (Gebiete mit hoher Nutzungsdichte)
- <= 30 Min.-Takt (Kerngebiet)

ÖPNV-Bedienung Stadt Kempten Samstag  
(Grenzwerte, NVZ)

Linienwege

- Bus-Verkehr
- ..... Schienenpersonennahverkehr

Haltestellen

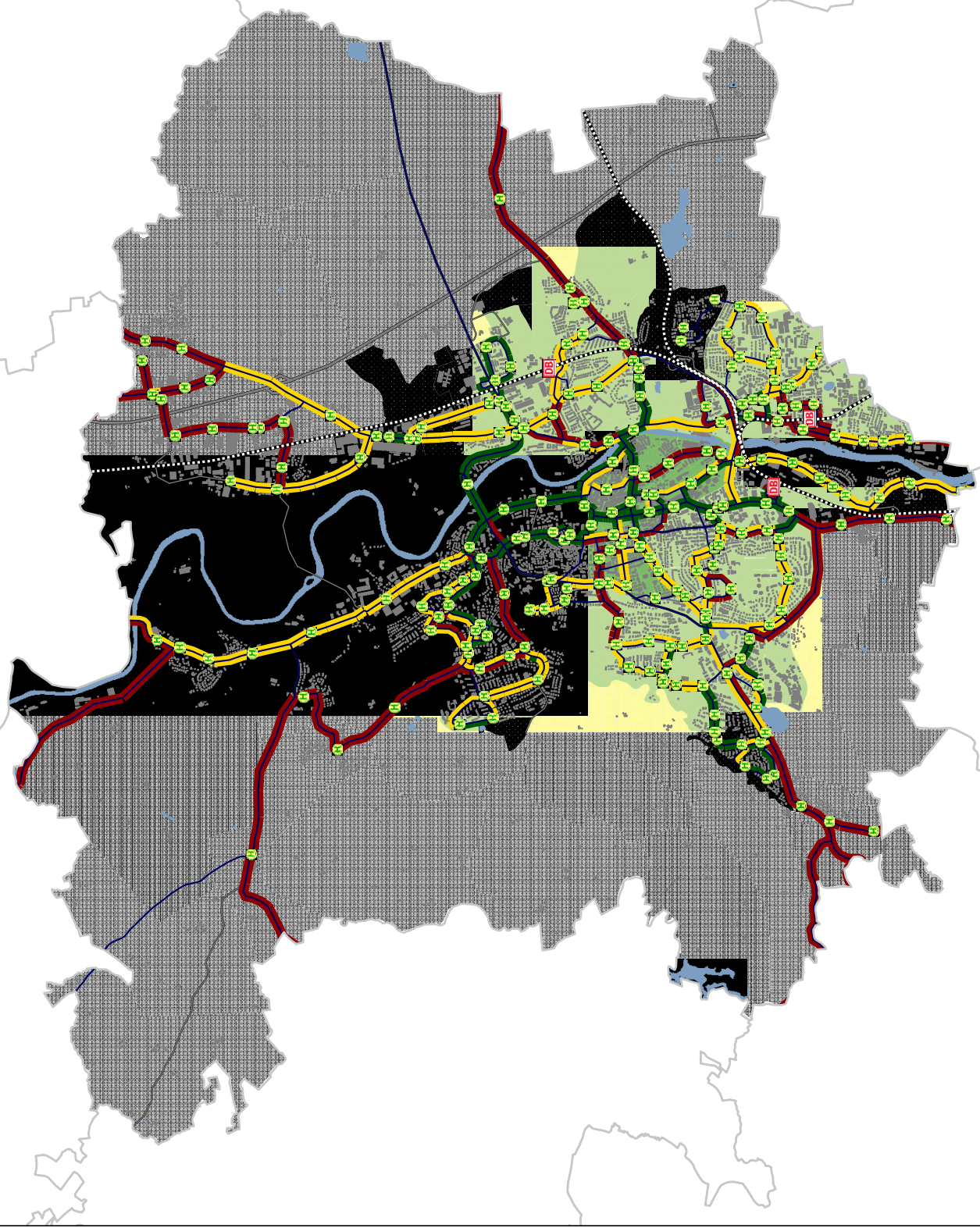
- Bahnhof / Haltepunkt
- Bushaltestelle

Gebietstyp

- niedrige Nutzungsdichte (erfordert 60 Min.-Takt)
- hohe Nutzungsdichte (erfordert 30 Min.-Takt)
- Kernbereich (erfordert 30 Min.-Takt)

ÖPNV-Bedienung

- > 60 Min.-Takt
- > 30 Min.-Takt (Gebiete mit niedriger Nutzungsdichte)
- <= 30 Min.-Takt (Kerngebiet / Gebiete mit hoher Nutzungsdichte)



**ÖPNV-Bedienung Stadt Kempten Samstag  
(Grenzwerte, SVZ)**




**Linienwege**

-  Bus-Verkehr
-  Schienenpersonennahverkehr

**Haltestellen**

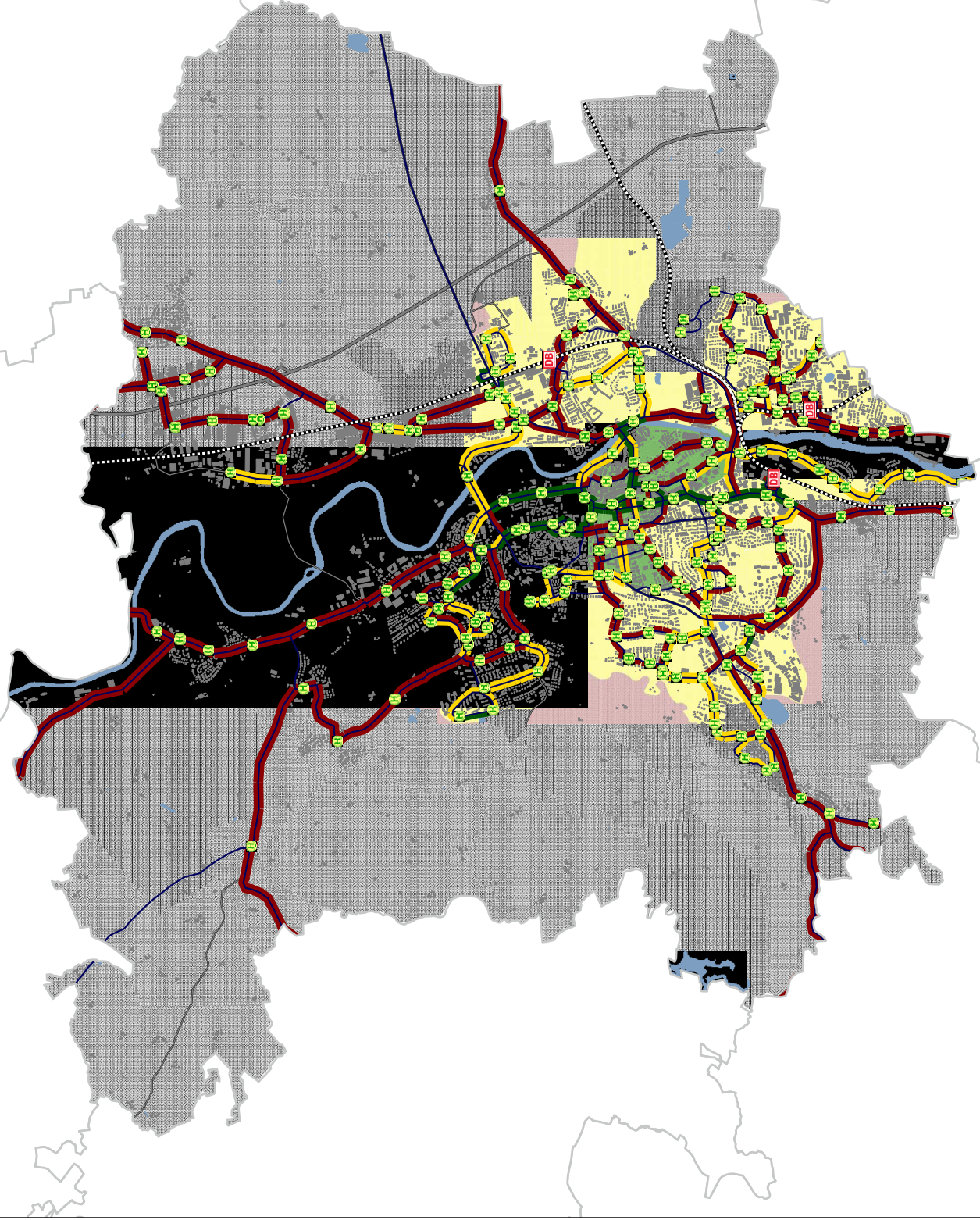
-  Bahnhof / Haltepunkt
-  Bushaltestelle

**Gebietstyp**

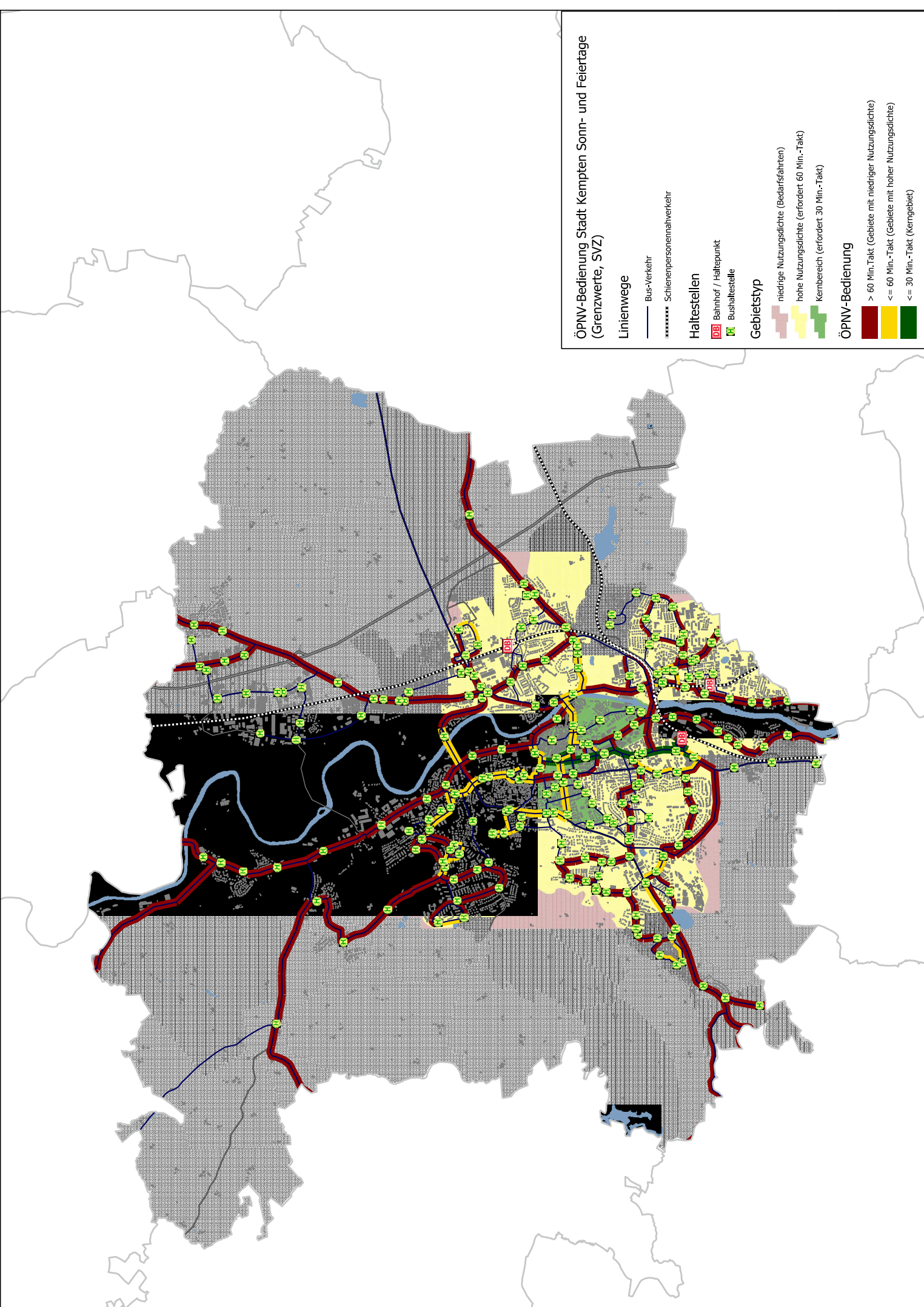
-  niedrige Nutzungsdichte (Bedarfsfahrten)
-  hohe Nutzungsdichte (erfordert 60 Min.-Takt)
-  Kernbereich (erfordert 30 Min.-Takt)

**ÖPNV-Bedienung**

-  > 60 Min.-Takt (Gebiete mit niedriger Nutzungsdichte)
-  ≤ 60 Min.-Takt (Gebiete mit hoher Nutzungsdichte)
-  ≤ 30 Min.-Takt (Kerngebiet)







**ÖPNV-Bedienung Stadt Kempten Somm- und Feiertage  
(Grenzwerte, SVZ)**

**Linienwege**

- Bus-Verkehr
- - - - - Schienenpersonennahverkehr

**Haltestellen**

- Bahnhof / Haltepunkt
- Bushaltestelle

**Gebietstyp**

- niedrige Nutzungsdichte (Bedarfsfahrten)
- hohe Nutzungsdichte (erfordert 60 Min.-Takt)
- Kernbereich (erfordert 30 Min.-Takt)

**ÖPNV-Bedienung**

- > 60 Min.Takt (Gebiete mit niedriger Nutzungsdichte)
- <= 60 Min.-Takt (Gebiete mit hoher Nutzungsdichte)
- <= 30 Min.-Takt (Kerngebiet)