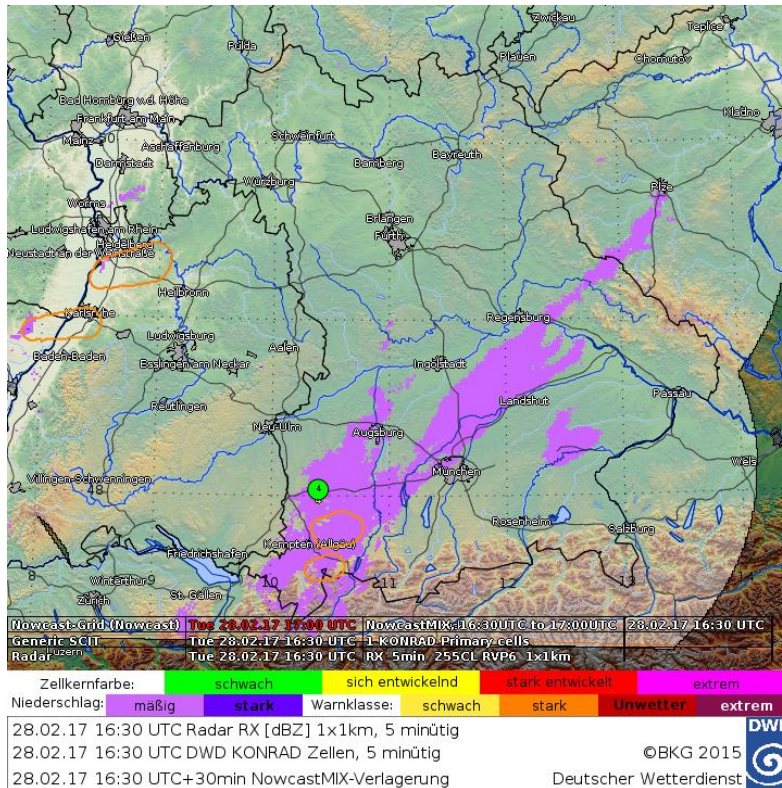


# Informationen zum neuen RADAR-Produkt



152

Zellkern (umfasst Wolkenbereiche, die sich durch größere Regentropfen oder Eispartikel auszeichnen und deshalb die Radarwellen stärker reflektieren. Die Zahl im Kern dient nur der Verfolgung (Registrierung)!

## Zellkernfarben:



Schwach: meist feinkörniger Hagel, Regenmengen selten mehr als 10 Liter pro Quadratmeter (l/m<sup>2</sup>) innerhalb einer Stunde



Sich entwickelnd: Hagel mit Korndurchmesser etwas mehr als 1 cm, und je nach Zuggeschwindigkeit der Zelle sind Regenmengen teils über 20 l/m<sup>2</sup> in 1 Stunde möglich.



Stark entwickelt: Hagel mit Korndurchmesser über 1,5 cm und Regenmengen über 25 l/m<sup>2</sup> wahrscheinlich. Häufig auch Böen > 8 Beaufort (>75 km/h)



Extrem: Hagelkorndurchmesser über 2 cm oder auch Regenmengen >40 l/m<sup>2</sup> innerhalb 1 Stunden sehr wahrscheinlich.

## Niederschlag:



Regenmenge > 2 l/m<sup>2</sup> in 1 Std.



Regenmenge ≥ 25 l/m<sup>2</sup> in 1 Std.

**Neu:** Statt der bisher üblichen vorhergesagten Zellkernpositionen werden nun Verlagerungspolygone verwendet. Diese zeigen die Gebiete an, die innerhalb der nächsten 30 Minuten von der Zelle beeinflusst werden können.



Linienfarbe:



Meist leichte Gewitter und Böen bis 60 km/h.



Starke Gewitter mit stürmischen bis schweren Sturmböen, meist noch kleiner Hagel und Regenmengen ≤ 25 l/m<sup>2</sup> in 1 Std..



Sehr starkes Gewitter mit Regenmengen >25 l/m<sup>2</sup> in 1 Std., großer Hagel, Sturmböen bis orkanartige Böen



Extremes Gewitter mit Regenmengen >40 l/m<sup>2</sup> in 1 Std., Orkanböen oder Tornado möglich. Großer Hagel.

Rückfragen an: [Deutscher Wetterdienst](http://www.dwd.de),  
Regionale Wetterberatung München  
Tel. 069 8062 9290,  
E-Mail: [vorhersage.muenchen@dwd.de](mailto:vorhersage.muenchen@dwd.de)