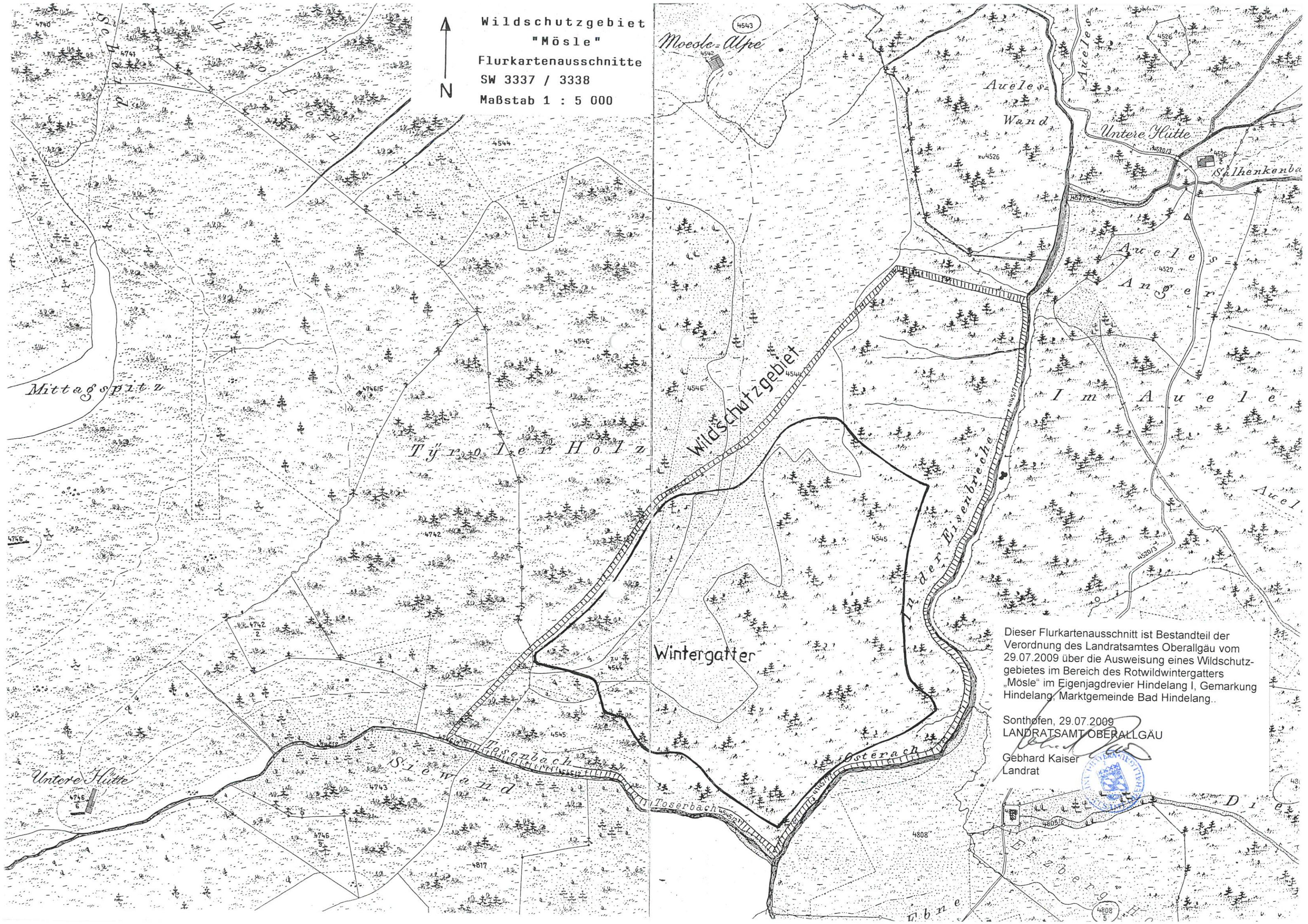


Wildschutzgebiet  
"Mösle"  
Flurkartenausschnitte  
SW 3337 / 3338  
Maßstab 1 : 5 000



Dieser Flurkartenausschnitt ist Bestandteil der  
Verordnung des Landratsamtes Oberallgäu vom  
29.07.2009 über die Ausweisung eines Wildschutz-  
gebietes im Bereich des Rotwildwintergatters  
„Mösle“ im Eigenjagdrevier Hindelang I, Gemarkung  
Hindelang, Marktgemeinde Bad Hindelang.

Sonthofen, 29.07.2009  
LANDRATSAMT OBERALLGÄU  
Gebhard Kaiser  
Landrat

