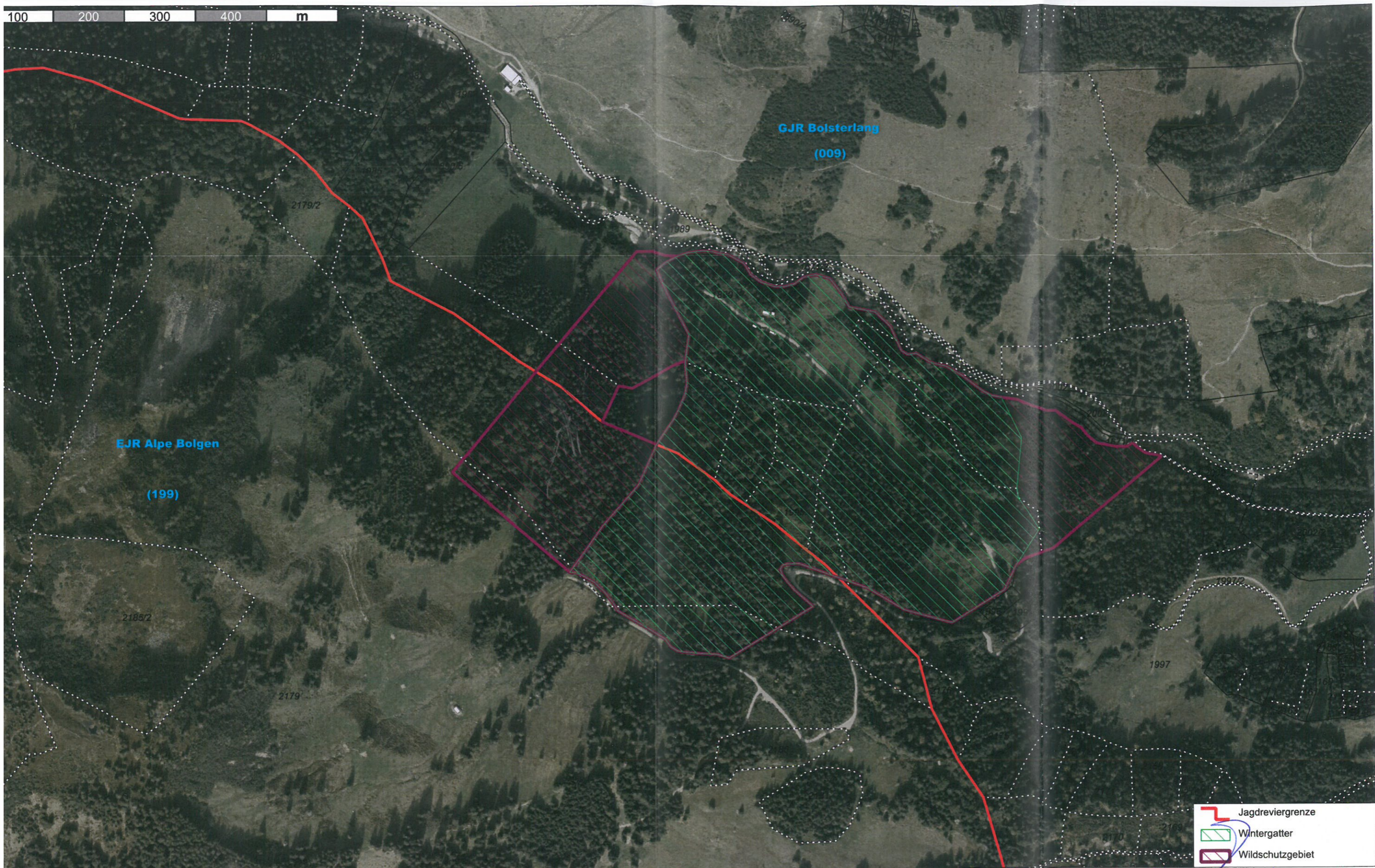


100 200 300 400 m



-  Jagdreviergrenze
-  Wintergatter
-  Wildschutzgebiet

WSG Schatthalde

Dieses Luftbild ist Bestandteil der Verordnung des Landratsamtes Oberallgäu vom 17.09.2019 über die Ausweisung eines Wildschutzgebietes im Bereich des Wintergatters um die Rotwildfütterung „Schatthalde“ im Eigenjagdrevier Alpe Bolgen und Gemeinschaftsjagdrevier Bolsterlang, Gemeinde


 Anton Klotz, Landrat
 Landkreis Oberallgäu

