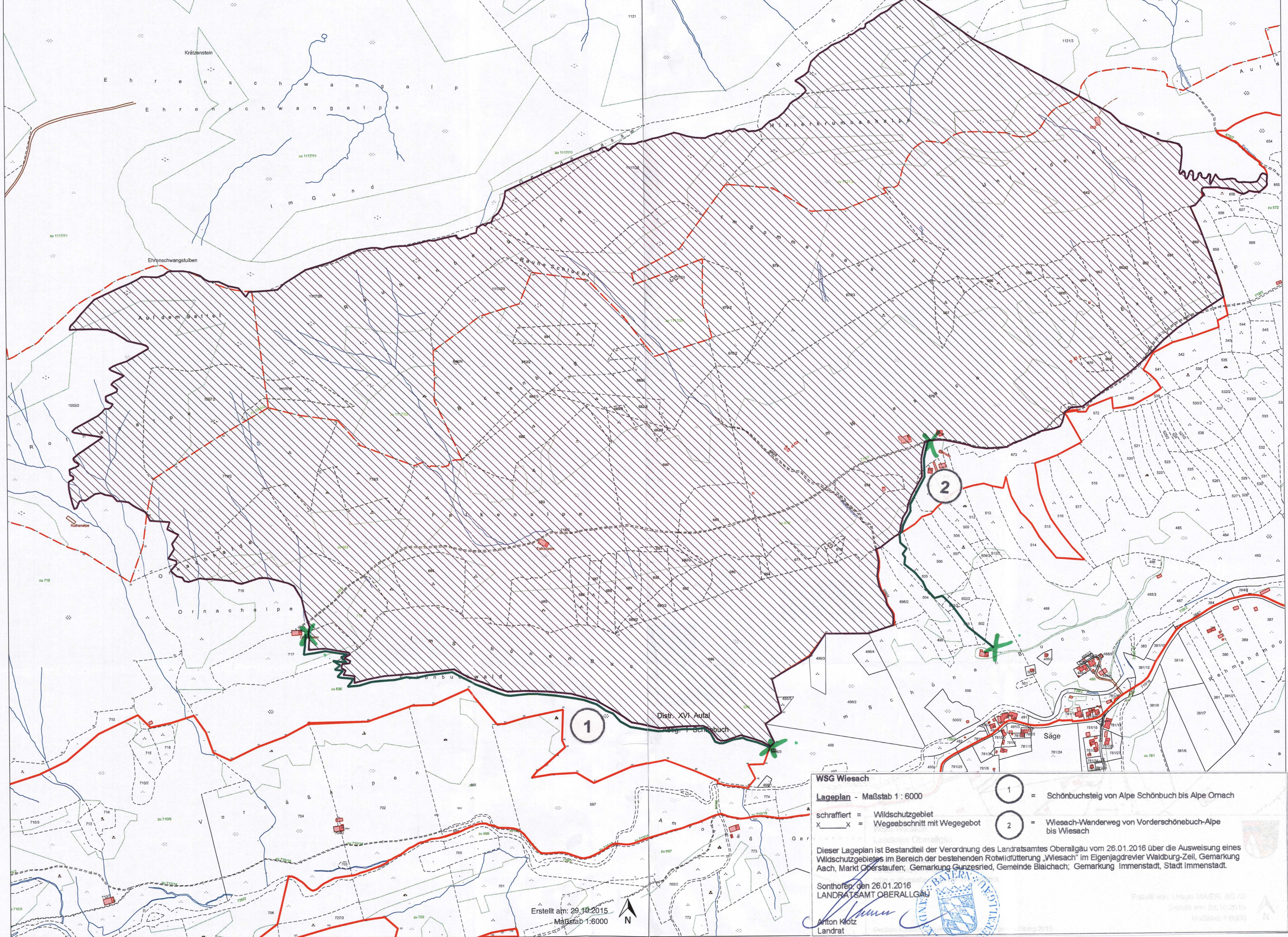


100 200 300 400 m



WSG Wiesach

Lageplan - Maßstab 1 : 6000

- schraffiert = Wildschutzgebiet
- X — X = Wegeabschnitt mit Wegegebot

- 1 = Schönbuchsteig von Alpe Schönbuch bis Alpe Ornach
- 2 = Wiesach-Wanderweg von Vorderschönebuch-Alpe bis Wiesach

Dieser Lageplan ist Bestandteil der Verordnung des Landratsamtes Oberallgäu vom 26.01.2016 über die Ausweisung eines Wildschutzgebietes im Bereich der bestehenden Rotwildfütterung „Wiesach“ im Eigenjagdrevier Waldburg-Zell, Gemarkung Aach, Markt Oberstaufen; Gemarkung Gunzesried, Gemeinde Blaichach; Gemarkung Immenstadt, Stadt Immenstadt.

Sonthofen, den 26.01.2016
 LANDRAT SAMT OBERALLGÄU

Anton Klotz
 Landrat



Erstellt am: 29.10.2015
 Maßstab 1:6000



Erstellt von: Ursula MAIER, SG 43
 erstellt am: 29.10.2015
 Maßstab 1:6000